

Подготовка сеток



Инструкция по применению

В данной инструкции по применению будет описано, как добиться максимальной степени адгезии трафарета к сетке для обеспечения высочайшего качества трафаретной печати.

Подготовка сетки - это один из самых несложных, быстрых и недорогих этапов в процессе производства трафаретных печатных форм, которому зачастую не уделяется должного внимания.

Цель - увеличить срок службы трафаретной сетки посредством улучшенной адгезии трафарета к сетке.

Важность этапа подготовки сетки:

На сегодняшний день наиболее широкое распространение получили полиэфирные сетки благодаря своей устойчивости к большинству трафаретных химикатов и размерной стабильности в условиях непостоянной влажности. Однако негативной стороной полиэфирных сеток является очень гладкая, практически стеклообразная, поверхность необработанных волокон. Если на такой поверхности затем появятся остатки жирных красок, то добиться адгезии трафарета, имеющего водную основу, будет чрезвычайно трудно. Таким образом, подготовка сетки является важным этапом в обеспечении лучшей адгезии трафарета к ее поверхности.

Как должна выглядеть подготовленная трафаретная печатная форма?

К счастью, качество подготовки трафаретной печатной формы нетрудно определить визуально. Для этого достаточно взглянуть на то, сколько воды она может удержать. На рисунке видно, что для подготовки правой части сетки трафаретной печатной формы применялось средство Universal Mesh Prep, а для левой - нет. На стороне, обработанной Universal Mesh Prep, ясно виден слой воды, удерживаемый на сетке.

Чтобы узнать, насколько тщательно подготовлены ваши трафаретные печатные формы, проведите следующий простой тест:

Подготовьте одну половину вашей трафаретной печатной формы привычным способом

- Смочите трафарет водой
- Посмотрите, сколько воды она удержит
- Если вода быстро стечет "ручейками"

с обеих половин формы или же соберется в лужицы, то на сетке имеются жирные или другие загрязняющие налеты, а значит настало время для применения более качественного средства подготовки сеток!

Рекомендации:

Средства для применения - если вы используете только прямые свето-чувствительные трафаретные эмульсии, то мы рекомендуем применять обезжиривающий концентрат Auto Degreaser Concentrate.

Auto Degreaser Concentrate – это концентрированное обезжиривающее средство, отлично подходящее для работы с прямыми эмульсиями PLUS и поставляемое в трех различных концентрациях.

Просто разбавьте его водой перед применением. Например, из одного литра концентрата 1:50 можно сделать до 51 литра обезжиривающего средства. Однако если вы используете капиллярные пленки Capillex, то мы рекомендуем использовать средство Universal Mesh Prep, являющееся одновременно обезжиривающим и смачивающим агентом. Оно позволяет сетке удерживать наибольшее количество воды, что гарантирует успешное нанесение Capillex.

Важный совет: всегда обезжиривайте сетку удаления предыдущего трафарета. При последующем хранении защищайте трафаретные печатные формы от возможного загрязнения.



Щетка Brush Pump - самый быстрый и простой способ нанесения средства Auto Degreaser Concentrate - это использование щетки Autotype Brush Pump.

Чтобы воспользоваться щеткой Brush Pump, просто добавьте выбранное средство Auto Degreaser Concentrate и воду в соответствующих пропорциях.

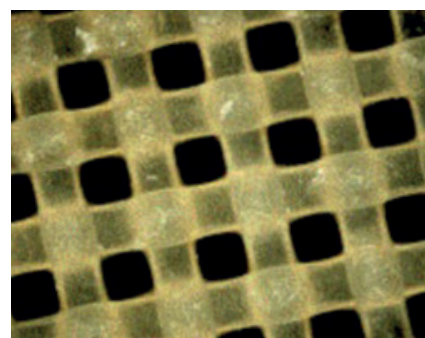
Примечание: обратите внимание, что щетка Brush Pump работает с 25-литровой емкостью. Чтобы воспользоваться щеткой, просто перемещайте ее вверх и вниз по трафаретной печатной форме, что приведет к включению сифонного насоса, обеспечивающего нанесение нужного количества обезжиривающего средства на сетку с помощью щетки.

Для работы Brush Pump нет необходимости ни в подаче воздуха, ни в подаче электричества, поэтому ее можно использовать в любом месте без какой-либо предварительной установки.

Капиллярные пленки - если вы используете или косвенную трафаретную пленку, например Five Star, то сетке нужно и придавать шероховатость, и обезжиривать ее. Это "изменяет" гладкие волокна сетки, что повышает адгезию трафарета к волокнам. На рисунке справа показана шероховатость на микроуровне, которая "изменяет" поверхность, не повреждая волокна.

Важный совет: чтобы добиться наилучших результатов, придавайте шероховатость всем новым трафаретным печатным формам, а также после изготовления каждого пятого трафарета.

Гель Autorprep Gel - эту готовую к использованию жидкость для придания микро-шероховатости, просто наносят на обе стороны влажной трафаретной печатной формы с помощью щетки Autotype Brush, что позволяет обеспечить превосходный результат. Щетка Autotype Brush обладает мягкими, устойчивыми к химическому воздействию щетинками, позволяя наносить химические средства, не повреждая сетку. Она одинаково хорошо работает как с обезжиривающим средством Degreaser Concentrate, так и со средством Universal Mesh Prep.



Продукты для подготовки сеток MacDermid Autotype

Universal Mesh Prep	Готовое к применению средство обезжиривания/смачивания сетки для использования с капиллярной пленкой Capillex и эмульсиями серии PLUS
Auto Degreaser Concentrate 1:10	Концентрированное обезжиривающее средство, которое может быть разбавлено 10 частями воды
Auto Degreaser Concentrate 1:25	Концентрированное обезжиривающее средство, которое может быть разбавлено 25 частями воды. Идеально подходит для применения с щеткой Brush Pump и синей 25-литровой канистрой
Auto Degreaser Concentrate 1:50	Сильно концентрированное обезжиривающее средство, которое может быть разбавлено 50 частями воды
Autoprep Gel	Готовый к применению придающий шероховатость гель для использования с капиллярными пленками
Brush Pump	Этот ручной сифонный насос представляет собой самый простой и наиболее экономичный способ нанесения средства Auto Degreaser Concentrate
25 litre Blue Drum	Для использования с щеткой Brush Pump

MacDermid Autotype Ltd.

Grove Road, Wantage, Oxon OX12 7BZ, UK
Tel: +44 (0) 1235 771111
Fax: +44 (0) 1235 771196

MacDermid Autotype Inc.

245 Freight Street
Waterbury, CT 06702, US
Tel: +1 203-575-5700

MacDermid Autotype Pte. Ltd.

No. 20 Tuas Avenue 6, Singapore 639307
Tel: +65 689 79670 Fax: +65 686 31025

macdermid.com/autotype



Сведения и рекомендации, содержащиеся в документации Компании или в любом другом источнике, основаны на знаниях, имеющихся на момент печати, и считаются достоверными. Печать этих сведений выполнена добросовестно. Однако они являются только руководством и не налагают на Компанию никаких обязательств. В связи с непрерывным совершенствованием продуктов заказчик настоятельно рекомендуется получать у представителей Компании новейшие технические сведения и не полагаться исключительно на печатные материалы. Заказчикам необходимо помнить о важности ознакомления и соблюдения инструкций по обращению и использованию поставляемых химикатов и материалов, поскольку Компания не может нести ответственность за любые потери или травмы, вызванные несоблюдением соответствующих инструкций.

Autotype®, Autotex® Autoflex® Autostat™, Windotex™, Fototex™ и Capillex® являются зарегистрированными торговыми марками MacDermid Autotype Ltd ©2016 MacDermid Autotype Ltd W13-2016



MacDermid
AUTOTYPE