

Come Fare



Preparazione del tessuto

Questa utile guida “Come fare” descrive il modo migliore per massimizzare l’aderenza dello stencil (film capillare o emulsione) al tessuto serigrafico e per garantire le migliori prestazioni in fase di stampa.

La preparazione del tessuto serigrafico è uno dei passaggi più facili, rapidi ed economici del processo serigrafico, ma spesso viene trascurato.

Obiettivo - Ottenere la migliore durata e affidabilità di stampa dallo stencil ottimizzandone l’aderenza al tessuto.

L’importanza della preparazione del tessuto:

Oggi il tessuto più comunemente utilizzato è quello in poliestere, grazie alla sua resistenza alla maggior parte dei prodotti chimici usati in serigrafia e alla sua stabilità dimensionale in ambienti ad umidità variabile. Tuttavia, lo svantaggio del poliestere è che le fibre, quando non sono trattate, presentano una superficie molto liscia, simile al vetro. Pertanto, se si aggiungono anche i residui oleosi degli inchiostri presenti sulla superficie, risulta estremamente difficile riuscire a far aderire emulsioni o films a questa superficie. La preparazione del tessuto serigrafico, quindi, è fondamentale per far sì che lo stencil aderisca meglio al tessuto stesso.

Come si presenta un telaio serigrafico preparato bene? Per fortuna non è difficile comprendere se il telaio serigrafico è stato preparato bene: basta verificare quanta acqua riesce a trattenere. Come si nota dall’immagine, il tessuto a destra del telaio è stato trattato con Universal Mesh Prep, mentre quello a sinistra no. Si può vedere chiaramente lo strato omogeneo d’acqua trattenuto dal tessuto sul lato trattato con Universal Mesh Prep.

Per verificare se il telaio serigrafico è stato preparato con cura, si può ricorrere a una semplice prova:

- Preparare metà del telaio serigrafico come fate abitualmente
- Sciacquarlo con uno spruzzino d’acqua
- Verificare quanta acqua trattiene

Se l’acqua scorre rapidamente a rivoletti su entrambi i lati del telaio o è a chiazze, i materiali oleosi e gli altri residui presenti sul tessuto la rifiutano e occorre quindi utilizzare un prodotto di preparazione del tessuto più efficace!

Raccomandazioni:

Prodotti da utilizzare - Se si utilizzano soltanto emulsioni dirette, raccomandiamo l’uso di Auto Degreaser Concentrate.

Si tratta di una soluzione sgrassante concentrata, ottimizzata per agire al meglio con le emulsioni dirette PLUS, attualmente disponibile in tre gradi di concentrazione. Basta diluirla con acqua prima dell’uso; ad esempio, con 1 litro di concentrato 1:50 si possono ottenere 51 litri di soluzione sgrassante.

Se invece si utilizza la pellicola serigrafica Capillex, consigliamo Universal Mesh Prep, un prodotto combinato sgrassante e umettante per tessuti serigrafici. La sua azione aiuta il tessuto a trattenere la maggior quantità di acqua possibile, aspetto fondamentale per una buona applicazione di Capillex.



Suggerimento: Dopo aver rimosso l'emulsione dal telaio, sgrassare il tessuto e riporre il telaio in magazzino coperto, per impedirne l'ulteriore contaminazione.

Pompa & spazzola - Il modo più rapido e semplice per applicare Auto Degreaser Concentrate è utilizzare la pompa e la spazzola Autotype.

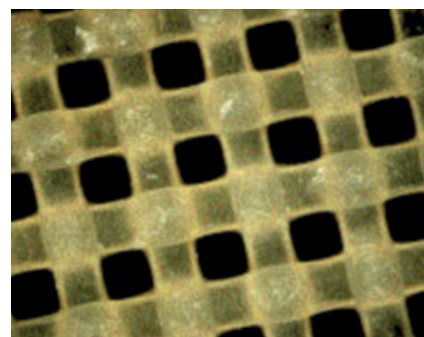
Per utilizzare il sistema Pompa & Spazzola basta semplicemente versarvi il prodotto concentrato e la giusta proporzione d'acqua. **Nota:** È bene non dimenticare che il sistema è dotato di una tanica da 25 litri. Per utilizzarlo, muovere semplicemente la spazzola su e giù dal telaio per attivare la pompa a sifone, che applicherà la giusta dose di soluzione sgrassante al tessuto attraverso la spazzola.

Per azionare la pompa, non occorre alimentazione elettrica o pneumatica: può quindi essere usata ovunque senza necessità d'installazione particolari.

Film Capillari - Se si utilizza Capillex o una pellicola indiretta come Five Star, è importante non solo sgrassare il tessuto, ma anche abraderlo/irruvidirlo. Questo passaggio abraderà le fibre lisce del tessuto consentendo una migliore adesione del film al tessuto. L'immagine qui a fianco mostra il livello delle micro-abrasioni che migliorano la superficie senza danneggiare le fibre.

Suggerimento: Per ottenere i migliori risultati, abrader tutti i telai al primo utilizzo e dopo cinque riutilizzi.

Autoprep Gel - Per risultati perfetti, questo prodotto liquido micro-abrasivo pronto all'uso si applica su entrambe le facce del telaio bagnato mediante la spazzola Autotype. La Spazzola Autotype presenta fibre morbide e resistenti agli agenti chimici, che garantiscono il massimo effetto senza danneggiare il tessuto. Agisce bene sia con Auto Decreaser Concentrate che con Universal Mesh Prep.



Prodotti per la preparazione dei tessuti serigrafici MacDermid Autotype	
Universal Mesh Prep	Un prodotto sgrassante umettante per tessuti serigrafici pronto all'uso, da abbinare alle pellicole Capillex e alle emulsioni PLUS
Auto Degreaser Concentrate 1:10	Uno sgrassante concentrato diluibile con acqua fino a 10 parti
Auto Degreaser Concentrate 1:25	Uno sgrassante concentrato diluibile con acqua fino a 25 parti. Perfetto per l'impiego con il sistema Pompa & spazzola e la tanica Blue da 25 litri
Auto Degreaser Concentrate 1:50	Uno sgrassante concentrato diluibile con acqua fino a 50 parti, molto economico
Autoprep Gel	Un gel abrasivo pronto all'uso progettato per l'utilizzo con pellicole capillari
Brush Pump	Una pompa a sifone manuale, il modo più semplice ed economico per applicare gli sgrassanti concentrati
25 litre Blue Drum	Progettato per l'utilizzo con sistema Pompa & spazzola

MacDermid Autotype Ltd.
Grove Road, Wantage, Oxon OX12 7BZ, UK
Tel: +44 (0) 1235 771111
Fax: +44 (0) 1235 771196

MacDermid Autotype Inc.
245 Freight Street
Waterbury, CT 06702, US
Tel: +1 203-575-5700

MacDermid Autotype Pte. Ltd.
No. 20 Tuas Avenue 6, Singapore 639307
Tel: +65 689 79670 Fax: +65 686 31025

macdermid.com/autotype



Le informazioni e i consigli contenuti nelle brochure aziendali o altrove si basano sulle nostre conoscenze al momento della stampa e sono considerati accurati. Sebbene dette informazioni sono date in buona fede, esse sono da intendersi esclusivamente a titolo di guida e non vincoleranno l'azienda. A fronte del nostro sviluppo costante, i clienti sono invitati a procurarsi informazioni tecniche aggiornate dai rappresentanti dell'azienda e a non affidarsi esclusivamente alle brochure. Ricordiamo ai clienti l'importanza di procurarsi e rispettare le istruzioni per il trattamento e l'uso dei prodotti chimici e dei materiali forniti, poiché l'azienda non potrà accettare alcuna responsabilità per eventuali danni o infortuni causati da mancate conformità.

Autotype®, Autotex® Autoflex® Autostat™, Windotex™, Fototex™ e Capillex® sono marchi registrati di MacDermid Autotype Ltd
©2016 MacDermid Autotype Ltd
W11-2016

