

Gewebe- orbereitung



Anleitung

In dieser hilfreichen Anleitung wird Ihnen der beste Weg zur Maximierung der Schablonenhaftung an einem Gewebe dargelegt. Auf dieser Weise erhalten Sie die Anleitung der besten Leistung, die Sie im Druck benötigen. Dabei ist die Gewebevorbereitung eine der einfachsten, schnellsten und günstigsten Schritte beim Siebherstellungsverfahren, der oft übersehen wird.

Ziel: Durch Maximierung der Haftung der Schablonen am Gewebe die beste Drucklebensdauer und Verlässlichkeit Ihrer Schablone zu erhalten.

Die Bedeutung der Gewebepreparation:

Polyestergewebe ist heute das am häufigsten eingesetzte Gewebe, weil es resistent gegenüber den meisten Chemikalien und in einer Umgebung mit wechselnder Luftfeuchtigkeit formstabil bleibt. Der Nachteil vom Polyestergewebe ist jedoch, dass die unbehandelten Fasern eine sehr glatte, fast glasähnliche Oberfläche haben. Wenn Sie dann dieser Oberfläche noch schmierige Tintenrückstände hinzufügen, können Sie sehen, dass es extrem schwierig ist, die Haftung einer wasserbasierten Schablone zu erreichen. Daher ist die Gewebevorbereitung der Schlüssel für eine bessere Haftung der Schablone an der Sieboberfläche.

Wie sollte ein vorbehandeltes Sieb aussehen?

Glücklicherweise lässt sich durch eine einfache Kontrolle darstellen, wie viel Wasser im Sieb zurückgehalten wird, und wie gut ein Gewebe vorbereitet wurde. Wie das Bild darstellt, wurde das Gewebe auf der rechten Gewebeseite mit Universal Mesh Prep vorbehandelt und auf der linken Seite nicht. Sie können deutlich die gleichmäßige Wasserschicht auf der behandelten Seite mit Universal Mesh Prep erkennen.

Probieren Sie diesen einfachen Test selbst aus um festzustellen, ob Ihre Siebe sorgfältig vorbehandelt wurden:

1. Präparieren Sie die Hälfte Ihres Siebes wie üblich.
2. Spülen Sie das Gewebe mit Wasser ab.
3. Stellen Sie fest, wie viel Wasser das Gewebe aufnimmt.



Wenn das Wasser von beiden Gewebehälften schnell oder sehr ungleichmäßig abläuft, wird es von fetten oder anderen Rückständen auf dem Gewebe abgestoßen. In diesem Fall ist es Zeit, für ein besseres Gewebevorbereitungsprodukt zu sorgen!

Empfehlungen:

Zu verwendenden Produkten: Wenn Sie nur Kopierschichten verwenden, empfehlen wir die Anwendung des Produkts Auto Degreaser Concentrate, ein automatisches Entfetterkonzentrat.



Auto Degreaser Concentrate ist eine konzentrierte Entfetterlösung, die speziell für die Direktemulsionen extra optimiert wurde und in drei verschiedenen Variationen erhältlich ist. Verdünnen Sie sie vor der Anwendung einfach mit Wasser. 1 Liter Konzentrat in einem Verhältnis von 1:50 kann bis zu 51 Liter Entfetterlösung ergeben.

Wenn es jedoch um eine Capillex-Siebschablone handelt, empfehlen wir die Anwendung von Universal Mesh Prep, einem kombinierten Entfettungs- und Gewebefeuchtungsmittel. Damit hält das Sieb möglichst viel Wasser zurück, was die Voraussetzung für eine erfolgreiche Aufbringung der Capillex-Siebfilm ist.

Wichtiger Tipp: Entfetten Sie das Gewebe stets nach dem Entfernen der Beschichtung von der vorherigen Schablone. Bewahren Sie die Siebe dann zugedeckt auf damit sie nicht wieder verschmutzt werden.

Brush Pump

Die schnellste und einfachste Art der Auftragung des Auto Degreaser Concentrate-Lösungssortiments ist die Aufbringung mit der Autotype Brush Pump.

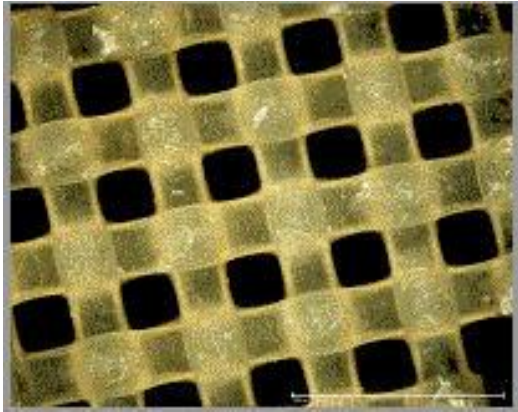
Zur Nutzung der Bürstenpumpe fügen Sie einfach der gewünschten Auto Degreaser Concentrate den entsprechenden Anteil Wasser hinzu. Hinweis: Bedenken Sie, dass die Bürstenpumpe zusammen mit einer 25-Liter-Trommel arbeitet. Zur Anwendung bewegen Sie die Bürste einfach am Sieb auf und ab, um die Siphonpumpe zu aktivieren, welche dann mit Hilfe der Bürste genau die richtige Menge von Entfetterlösung auf das Gewebe aufträgt.



Für den Betrieb der Bürstenpumpe ist keine Luft und keine Stromversorgung erforderlich, deshalb kann sie überall eingesetzt werden, ohne dass eine Installation erforderlich ist.

Gewebesablonen:

Wenn Sie ein Capillex Direkt oder eine indirekte Schablone wie Five Star verwenden, ist es wichtig, das Gewebe aufzurauen, sowie entfetten. Wenn die glatten Gewebefasern aufgeraut sind, haftet die Schablone besser.



Das Bild gegenüber zeigt das Ausmaß der Mikroabrasion an, welche die Oberfläche „aufraut“, ohne die Fasern zu beschädigen.

Wichtiger Hinweis: Um die besten Ergebnisse zu erzielen, rauhen Sie alle neue Siebe oder die Siebe nach jeder fünften Schablone auf.

Autoprep Gel:

Diese gebrauchsfertige

mikroabrasive Flüssigkeit wird für ein perfektes Resultat einfach mit der Autotype Brush auf beide Seiten des nassen Siebes aufgetragen. Die Autotype Brush verfügt über weiche, chemikalienbeständige Fasern, um die maximale Wirkung zu erzielen, ohne das Gewebe zu schädigen. Sie funktioniert genauso gut mit der Auto Degreaser Concentrate-Lösung, als auch mit der Universal Mesh Prep.



MacDermid Autotype- Gewebepreparationsprodukte	
Universal Mesh Prep	Gebrauchsfertiges Entfettungs/Gewebebefeuchtungsprodukt für die Anwendung mit Capillex-Schablonen und PLUS-Emulsionen
Auto Degreaser Concentrate 1:10	Ein konzentrierter Entfetter, der mit bis zu 10 Teilen Wasser verdünnt werden kann
Auto Degreaser Concentrate 1:25	Ein konzentrierter Entfetter, der mit bis zu 25 Teilen Wasser verdünnt werden kann. Optimal für die Anwendung mit der Bürstenpumpe und der 25-Liter-Trommel (blau)
Auto Degreaser Concentrate 1:50	Ein superkonzentrierter Entfetter, der mit bis zu 50 Teilen Wasser verdünnt werden kann
Autoprep Gel	Ein gebrauchsfertiges Aufrauungsgel für die Anwendung von Folienschablonen.
Brush Pump	Diese manuelle Siphonpumpe ist die einfachste und wirtschaftlichste Art zur Anwendung der Auto Degreaser Concentrate-Lösung
25 litre Blue drum	Zur Verwendung mit der Bürstenpumpe

Contact us today and see for yourself how our range of products can help you.

Call: **Europe +44 (0)1235 771111**

US: 800 323 0632 (Toll Free)

Asia: +65 (0)689 79670

Email: salesupport@macdermidautotype.com

Local Distributor: macdermid.com/autotype



The information and recommendations contained in the Company's literature or elsewhere are based on knowledge at the time of printing and are believed to be accurate. Whilst such details are printed in good faith they are intended to be a guide only and shall not bind the Company. Due to constant development, customers are urged to obtain up-to-date technical information from representatives of the Company and not to rely exclusively on printed material. Customers are reminded of the importance of obtaining and complying with the instructions for the handling and use of chemicals and materials supplied as the Company cannot accept responsibility for any loss or injury caused through non-compliance.

Automask®, Autosol®, Autostrip®, Capillex® and Five Star® are registered trademarks of MacDermid Autotype Ltd
 ©2016 MacDermid Autotype Ltd
 W21-2016

