

# Préparation de la maille



## Guide de préparation

**Ce guide pratique vous oriente sur la meilleure façon d'optimiser l'adhésion des émulsions et films sur l'écran pour vous donner de meilleures performances sur machine.**

La préparation de la maille est une étape facile, rapide et peu onéreuse dans le procédé de fabrication de l'écran.

**Objectif** - Obtenir la meilleure résistance au tirage et la fiabilité et une adhésion maximum sur l'écran.

### Importance de la préparation de la maille:

Les mailles polyester sont les plus utilisées de nos jours car très résistantes aux produits chimiques et relativement stable au changement d'humidité environnementale. L'inconvénient d'une maille en polyester est que les fibres non traitées ont une surface lisse similaire au verre. Ajoutez à cela les résidus d'encre grasse, et vous vous rendrez compte que l'adhésion un film à base d'eau est extrêmement difficile. Par conséquent, la préparation de la maille est essentielle si on veut améliorer l'adhérence du film à cette surface

**À quoi doit ressembler un écran?** Fort heureusement, on peut se rendre compte de la qualité de préparation d'une maille. Il suffit de regarder la quantité d'eau qu'elle peut retenir. Comme l'image le montre, la maille du côté droit a été préparée avec le produit Universal Mesh Prep. Ce n'est pas le cas pour celle sur le côté gauche. On voit clairement que la couche d'eau retenue par la maille est homogène sur le côté traité avec le produit Universal Mesh Prep.

Faites ce test simple pour savoir si vos mailles ont été préparées rigoureusement:

- Préparez la moitié de votre maille comme d'habitude
- Rincez-le au jet d'eau
- Voyez combien d'eau il retient

Si l'eau ruisselle facilement des deux côtés de la maille, ou de manière irrégulière, c'est que la graisse et d'autres résidus sur la maille la repoussent et qu'il est temps d'améliorer la préparation de celui-ci!

### Recommandations:

**Produits à utiliser** - Si vous n'utilisez que des émulsions, nous recommandons d'utiliser un concentré auto-dégraissant.

Le concentré auto-dégraissant Auto Degreaser Concentrate est une solution dégraissante concentrée qui convient parfaitement aux émulsions directes PLUS et est disponible dans trois concentrations. Diluez-le simplement avec de l'eau avant l'utilisation, par exemple, 1 litre avec un mélange 1:50 fournira 51 litres de solution dégraissante.

Cependant, si vous utilisez un film Capillex, nous recommandons d'utiliser l'Universal Mesh Prep qui est une solution dégraissante associée à un agent humidifiant de maille. Cela permet à la maille de retenir autant d'eau que possible, un point essentiel si l'on veut que l'application du film Capillex soit un succès.

**Astuce:** Il faut toujours dégraisser la maille après l'utilisation d'un écran.



**Brosse à jet** - Pour appliquer la gamme de solutions de concentré auto-dégraissant, la méthode la plus rapide et la plus facile est d'utiliser la brosse à jet Autotype.

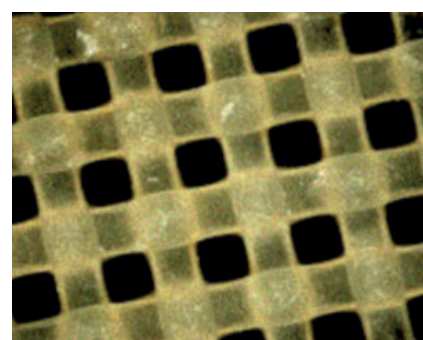
Pour utiliser la brosse d'alimentation, il suffit d'ajouter votre concentré d'auto-dégraissant et la proportion d'eau qui convient. **Remarque:** notez que la brosse d'alimentation fonctionne avec un fût de 25 litres. Brossez le tissu de haut en bas pour activer la pompe et appliquez la quantité de dégraissant qu'il convient.

Aucune alimentation d'air ou de courant n'est requise pour utiliser la brosse d'alimentation. Elle peut être utilisée n'importe où sans installation compliquée.

**Ecran/film** - Si vous utilisez Capillex ou un film indirect du type Five Star, il est important d'abraser la trame avant de la dégraisser. Cela permet d'abraser les fibres lisses du tissu pour améliorer l'adhésion du film. L'image ci-contre montre le niveau de micro-abrasion qui permet d'abraser la surface sans endommager les fibres.

**Astuce:** Pour arriver aux meilleurs résultats, abrasez tous les tissus neufs après cinq utilisations.

**Gel Autoprep** - Il suffit d'appliquer ce liquide de micro-abrasion prêt à l'emploi sur les deux côtés du tissu humide à l'aide d'une brosse Autotype pour obtenir un résultat parfait. La brosse Autotype contient des fibres souples et résistantes aux produits chimiques qui permettent d'obtenir un effet maximal sans endommager le tissu. Elle convient aussi bien à la solution de concentré auto-dégraissant qu'au produit Universal Mesh Prep.



Produits de préparation de tissus Autotype de MacDermid	
Universal Mesh Prep	Dégraissant/humidifiant de tissus prêt à être utiliser avec le film Capillex et les émulsions Autosol PLUS
Auto Degreaser Concentrate 1:10	Un concentré auto-dégraissant qui peut être dilué avec 10 parts d'eau max
Auto Degreaser Concentrate 1:25	Un concentré de dégraissant qui peut être dilué dans 25 parts d'eau max. Idéal avec les brosses à jet et fûts de 25 litres
Auto Degreaser Concentrate 1:50	Un dégraissant super-concentré qui peut être dilué avec 50 parts d'eau max
Autoprep Gel	Gel de préparation prêt à l'emploi pour abraser les tissus avant la pose d'un film
Brush Pump	Cette pompe manuelle de siphon est le moyen le plus facile et le plus économique pour appliquer la solution de concentré auto dégraissant
25 litre Blue drum	À utiliser avec la brosse à jet

**MacDermid Autotype Ltd.**  
Grove Road, Wantage, Oxon OX12 7BZ, UK  
Tel: +44 (0) 1235 771111  
Fax: +44 (0) 1235 771196

**MacDermid Autotype Inc.**  
245 Freight Street  
Waterbury, CT 06702, US  
Tel: +1 203-575-5700

**MacDermid Autotype Pte. Ltd.**  
No. 20 Tuas Avenue 6, Singapore 639307  
Tel: +65 689 79670 Fax: +65 686 31025

[macdermid.com/autotype](http://macdermid.com/autotype)



Les informations et les recommandations présentes dans la documentation de la société ou ailleurs sont basées sur les connaissances disponibles au moment de l'impression et sont estimées exactes. Bien que ces informations soient imprimées de bonne foi, elles ne sont fournies qu'à titre indicatif et n'engagent pas la responsabilité de l'entreprise. Compte tenu de notre développement permanent, nos clients sont invités à obtenir les dernières informations techniques auprès des représentants de l'entreprise et à ne pas se référer exclusivement aux informations publiées. Nous rappelons à la clientèle qu'il est important d'obtenir et de respecter les instructions relatives à la manipulation des produits chimiques et des matériaux fournis et que la société ne peut accepter de responsabilité en cas de perte ou de blessure si ces instructions ne sont pas respectées.

Autotype®, Autotex® Autoflex® Autostat™, Windotex™, Fototex™ and Capillex® sont des marques déposées de MacDermid Autotype Ltd  
©2016 MacDermid Autotype Ltd  
W10-2016

