

Příprava síta



Průvodce

V tomto užitečném Průvodci vám ukážeme, jak nejlépe maximalizovat přilnavost šablony k sítu proto, abyste s ní dosáhli nejlepší tiskový.

Příprava síta je jednou z nejsnadnějších, nejrychlejších a nejlevnějších operací při výrobě šablony, kterou můžeme provést. Často se ale přehlíží.

Cíl - Docílit co nejlepší životnost a spolehlivost šablony při tisku, dosažením maximální adheze k sítu.

Důležitost přípravy síta:

V současnosti se nejčastěji využívá polyesterové síto, protože je odolné vůči většině používaných chemikálií a je rozměrově stabilní i při změnách vlhkosti. Avšak slabou stránkou polyesterového síta je, že neošetřená vlákna mají také velmi hladký, téměř "skleněný" povrch. Když je tento povrch navíc znečištěn mastnými zbytky barvy, je patrné, že snaha o to, aby šablona na vodním základě přilnula k vláknu, je mimořádně obtížná. Z tohoto důvodu je příprava klíčem k tomu, aby šablona lépe přilnula k takovému povrchu.

Jak by tedy připravené síto mělo vypadat? Naštěstí se dá snadno poznat, jak dobře je síťovina připravena, podle toho, kolik vody dokáže udržet. Jak ukazuje obrázek, tkanina na pravé straně síta byla ošetřena přípravkem Universal Mesh Prep a na levé straně ošetřena nebyla. Na ošetřené části síta přípravkem Universal Mesh Prep je jasně vidět rovnoměrnou vrstvu vody.

Vyzkoušejte si tento jednoduchý test, abyste viděli, zda jsou vaše síta řádně připravena:

- Ošetřete polovinu síta jako obvykle
- Opláchněte síto vodou
- Podívejte se, kolik vody se v síťovině udrží

Jestliže voda rychle steče z obou polovin síta v "potůčcích", nebo se na porchu síta vytvoří skvrny, je povrch vláken znečištěn mastnotou nebo jinými zbytkovými látkami. To znamená, že je nutné použít přípravek, který síto lépe ošetří!

Doporučení:

Které přípravky použít - Pokud používáte pro výrobu šablony emulze, pak můžeme doporučit použít přípravek CPS Degreaser Concentrate 1:25

CPS Degreaser Concentrate 1:25 je koncentrovaný odmašťovací roztok, který byl připraven tak, aby skvěle fungoval s přímými emulzemi PLUS, a je dostupný ve třech intenzitách. Před použitím jednoduše rozředte vodou. Například z 1 litru koncentrátu 1:25 můžete udělat 26 litrů odmašťovacího roztoku.

Avšak pokud využíváte šablonový kapilární film Capillex, doporučujeme pro odmaštění použít přípravek Universal Mesh Prep, který kombinuje odmašťovač a přípravek pro zvlhčení síta. Tento přípravek zajistí, aby se v sítu udrželo co nejvíce vody. Toto je klíčem k úspěšnému aplikování kapilárního filmu Capillex.

Horký tip: Po odvrstvení předchozí šablony vždy síta odmastěte a poté uložte a přikryjte tak, aby následně nedošlo ke kontaminaci.



Brush Pump - Nejrychlejším a nejsnadnějším způsobem aplikace řady roztoků (např. odmašťovač) na síto je použití pumpy s kartáčovým nástavcem (Brush Pump).

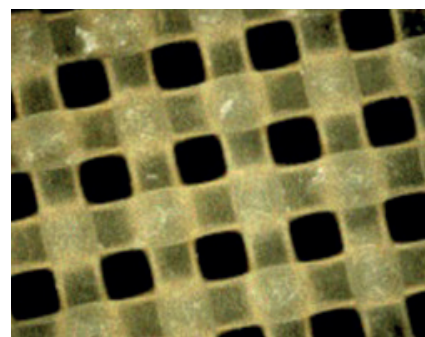
Používáte-li pumpu s kartáčovým nástavcem, jednoduše přidejte zvolený odmašťovač CPS Degreaser Concentrate a přidejte příslušné množství vody. **Poznámka:** Nezapomeňte, že pumpa s kartáčovým nástavcem se používá v kombinaci s 25 litrovým barelem. K uvedení pumpy do činnosti, jednoduše pohybujte kartáčem nahoru a dolů po šabloně. Tím se aktivuje sifonová pumpa, která pomocí kartáče nanese správné množství odmašťovacího roztoku na síto.

Pro práci s pumpou není zapotřebí vzduch ani elektřina, takže se může používat kdekoliv. Žádné instalace nejsou zapotřebí.

Šablonové filmy - Pokud používáte kapilární filmy Capillex nebo nepřímý šablonový film, jako je Five Star, je důležité síto předem zdrsnit a pak odmastit. Tím se povrch jemných vláken síta upraví aby šablona lépe přilnula. Na obrázku naproti vidíte stupeň mikroabraze, která upraví povrch, aniž by poškodila vlákna.

Horký tip: Abyste dosáhli těch nejlepších výsledků, zdrsňte všechny nové síta a poté po každém pátém tisku.

CPS Roughener Gel - Tento mikroabrazivní přípravek, připravený k okamžitému použití, se jednoduše aplikuje na obě strany navlhčeného síta pomocí kartáčů CPS. Aby byl výsledek co nejlepší. Kartáč CPS má jemná, vůči chemikáliím odolná vlákna, která přinášejí maximální výsledek, aniž by poškodila síto. Kartáče fungují stejně dobře jak s odmašťovačem CPS Degreaser Concentrate, tak i s přípravkem Universal Mesh Prep.



Přípravky na ošetření síta CPS/MacDermid Autotype

Universal Mesh Prep	Odmašťovač/zvlhčovací přípravek, připravený k okamžitému použití při nanášení šablonových filmů Capillex
CPS Degreaser Concentrate 1:25	Ideální pro použití s pumpou s kartáčovým nástavcem a 25 litrovým modrým barelem
CPS Roughener Gel	Zdrsňovací gel, připravený k okamžitému použití s šablonovými filmy a emulzemi
Brush Pump	Tato ruční sifonová pumpa představuje nejsnadnější a nejlevnější způsob aplikace roztoku odmašťovače CPS Degreaser Concentrate
Modrý plastový barel 25 litrů	Pro použití s pumpou s kartáčovým nástavcem

MacDermid Autotype Ltd.

Grove Road, Wantage, Oxon OX12 7BZ, UK
Tel: +44 (0) 1235 771111
Fax: +44 (0) 1235 771196

MacDermid Autotype Inc.

245 Freight Street
Waterbury, CT 06702, US
Tel: +1 203-575-5700

MacDermid Autotype Pte. Ltd.

No. 20 Tuas Avenue 6, Singapore 639307
Tel: +65 689 79670 Fax: +65 686 31025

macdermid.com/autotype



Informace a doporučení, obsažená v tiskovinách společnosti nebo kdekoliv jinde, jsou založena na znalostech, které společnost má v době tisku, a vzhledem k tomu, že tyto informace jsou vytištěny v dobré víře a jsou zamýšleny pouze z důvodu neustálého rozvoje apelujeme na zákazníky, aby si od zástupců společnosti opatřili aktuální technické informace a nespolehalo pouze na tištěnou příručku. Zákazníkům připomínáme, že je důležité, aby si opatřili pokyny k manipulaci s chemikáliemi a dalšími materiály a dodržovali je, neboť společnost na sebe nemůže převzít zodpovědnost za jakékoliv ztráty nebo poranění, způsobená nedodržením pokynů.

Autotype®, Autotex® Autoflex® Autostat™, Windotex™, Fototex™ a Capillex® jsou registrované obchodní známky společnosti MacDermid Autotype Ltd
©2016 MacDermid Autotype Ltd
W08-2016

